

# BREIZHFAB

— L'INDUSTRIE AMBITIEUSE

## PROCESSUS D'ACCOMPAGNEMENT

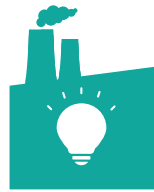
- INDIVIDUEL -

Une dynamique



**BREIZHFAB**

**VOUS ACCOMPAGNE**



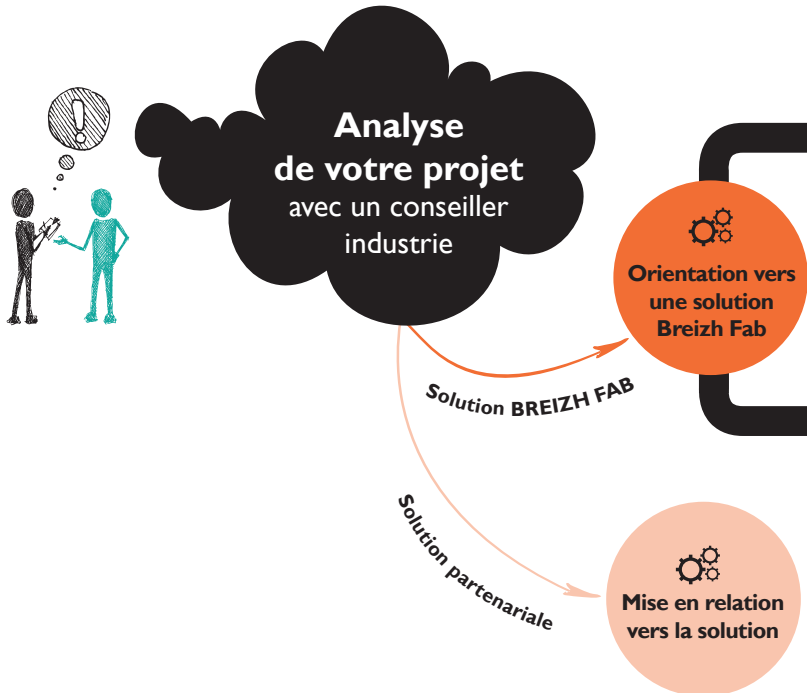
**PME industrielle bretonne,**

vous souhaitez renforcer la compétitivité de votre entreprise, moderniser vos outils industriels, solliciter un œil expert dans un domaine spécifique, faire avancer un projet...?

**PHASE 1**


**QUALIFICATION DU BESOIN**

Dans la réalisation de votre projet  
dès l'expression du besoin  
auprès de votre conseiller industrie  
ou de [contact@breizhfab.bzh](mailto:contact@breizhfab.bzh)



**PHASE 2**

**INSTRUCTION**

  
**Sélection**  
du consultant spécialiste  
(au choix parmi 2 CV)  
+  
Signature du contrat

  
**Comité technique**  
analyse de la candidature  
et validation de l'éligibilité  
de l'entreprise

**PHASE 3**

**ACCOMPAGNEMENT**

**DÉFI SUR-MESURE**   
Accompagnement individuel  
sur-mesure avec un consultant  
spécialiste

**DÉFI INDUSTRIE DU FUTUR**   
*Exclusivement pour les défis 6,7 et 8*  
Programme spécifique à la modernisation  
de l'outil productif, à la transition  
numérique et à l'organisation industrielle

  
**Diagnostic 360°  
Industrie du Futur**  
avec un consultant référent

  
**Etude d'opportunités  
complémentaire ciblée  
(optionnelle)**

  
**Accompagnement  
suivi à la bonne mise en  
œuvre des actions par un  
consultant spécialiste  
(optionnel)**

  
**Ateliers  
sur des thématiques  
Industrie du Futur**

**PHASE 4**

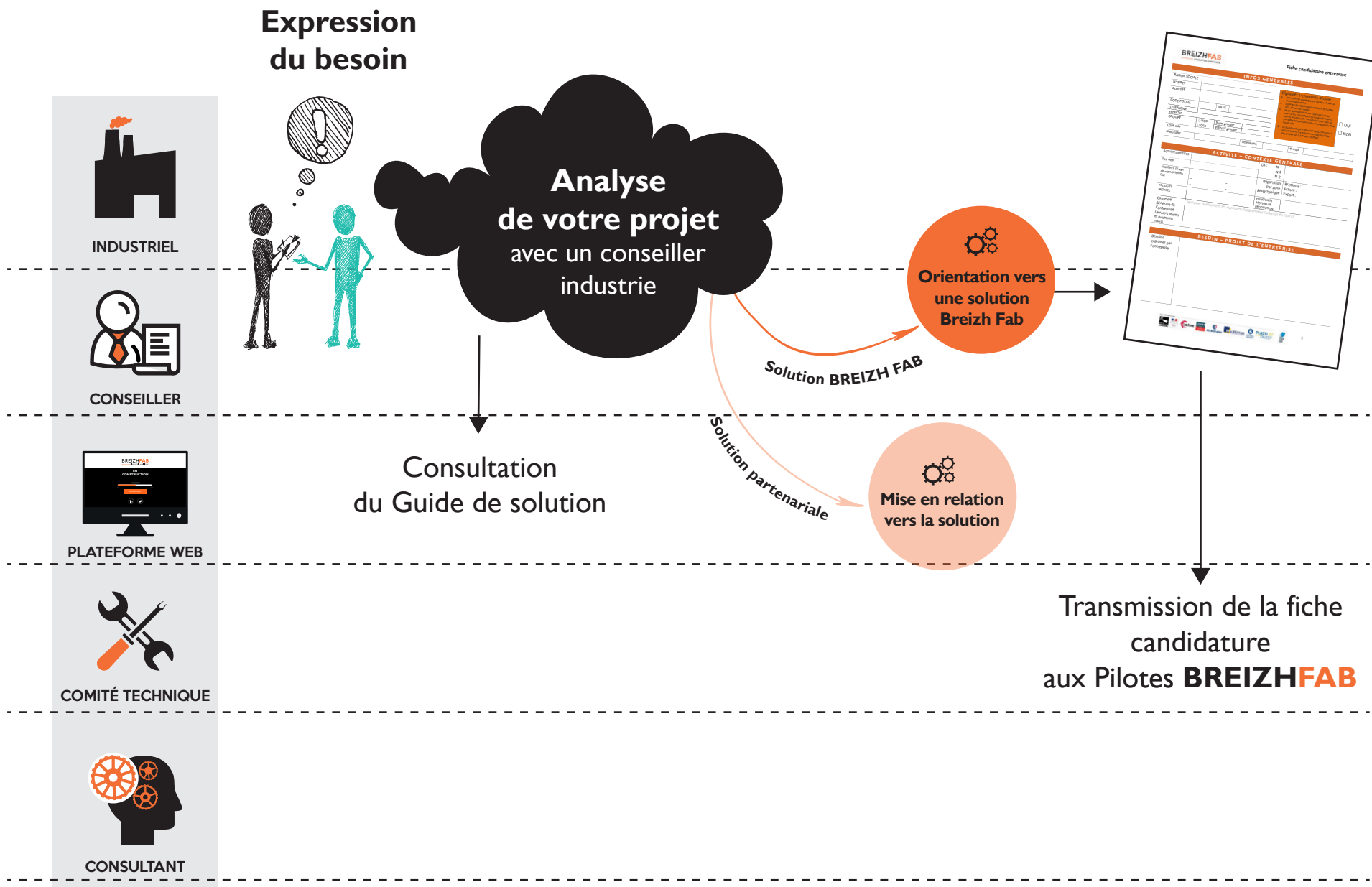
**VALORISATION**



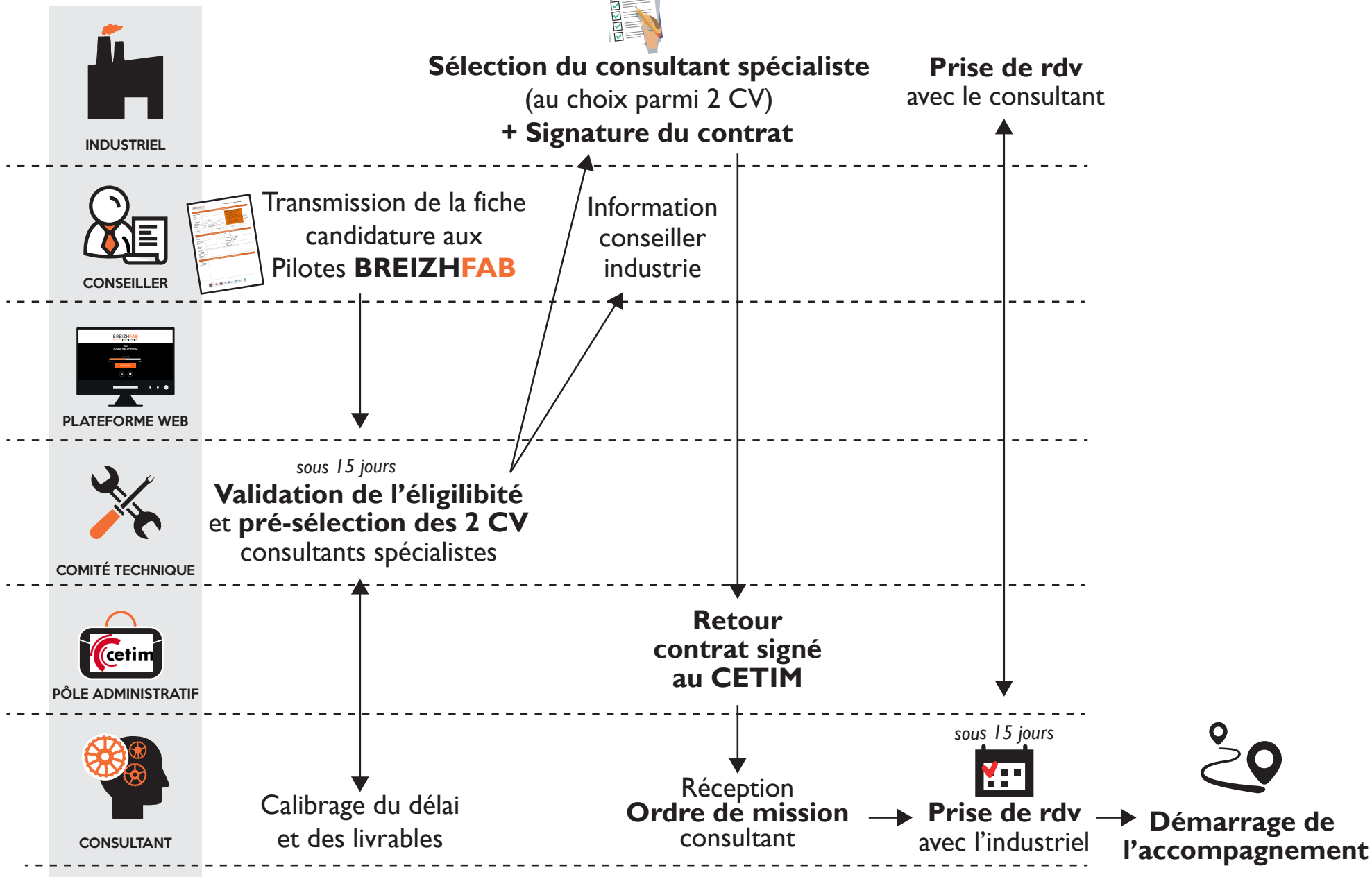
  
**Bilan et enquête  
de satisfaction**  
+  
**Témoignages**  
retours d'expérience  
sur l'accompagnement  
mis en ligne sur le site  
[www.breizhfab.bzh](http://www.breizhfab.bzh)

  
et sur les réseaux  
sociaux

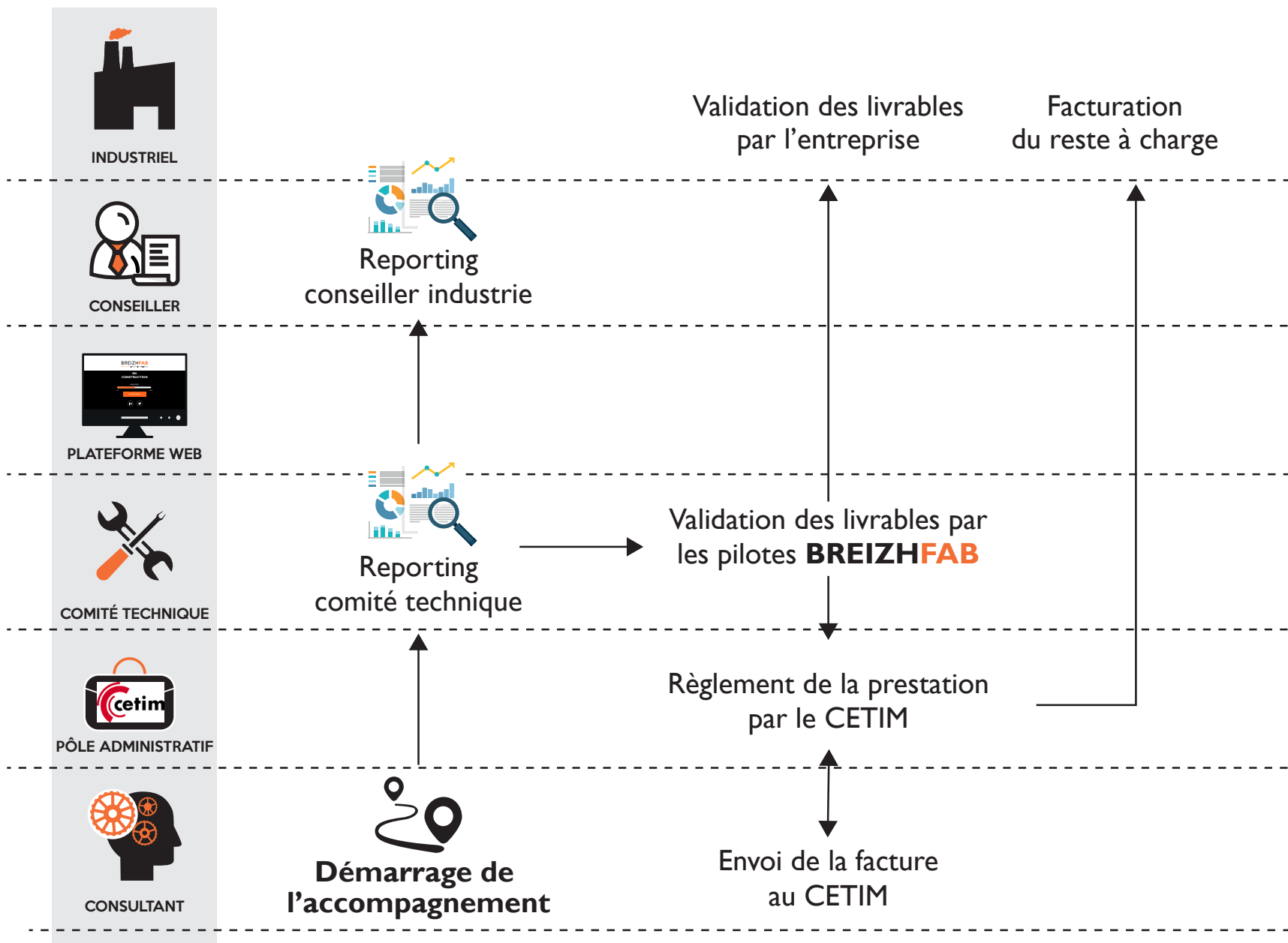




# PHASE 2 - INSTRUCTION



# PHASE 3 - ACCOMPAGNEMENT





**Valoriser votre entreprise  
et votre démarche,**  
ainsi que les solutions d'accompagnement en Bretagne.

**Promouvoir #BreizhFab :**

**VALORISER VOS ACTIONS  
ET PARTAGER VOTRE EXPÉRIENCE**



**[www.breizhfab.bzh](http://www.breizhfab.bzh)  
#BreizhFab**



**PARTICIPER À DES ÉVÈNEMENTS  
QUI VALORISENT L'INDUSTRIE BRETONNE**



+ autres événements des partenaires

# VOS CONTACTS BREIZH FAB

## Défis sur-mesure

Franck DANIEL

f.daniel@breizhfab.bzh / 06.33.11.83.53

## Défis Industrie du Futur

Jean-Marc THOUELIN

jm.thouelin@breizhfab.bzh / 06.75.67.61.21

## CDIB

Pierre DESSAIX

pdessaix@uimm22.fr / 06.33.35.51.07

## Chef de projet

Pierre-Emmanuel HOUEROU

pe.houerou@breizhfab.bzh / 06.10.22.22.50

## Administratif - Porteur du projet

Stéphanie HERVE

stephanie.herve@cetim.fr / 06.77.03.45.14

## Communication

Marie-Charlotte DESCHAMPS

mc.deschamps@breizhfab.bzh / 06.47.98.80.10

# BREIZHFAB

— L'INDUSTRIE AMBITIEUSE

Une dynamique

